

logitech®

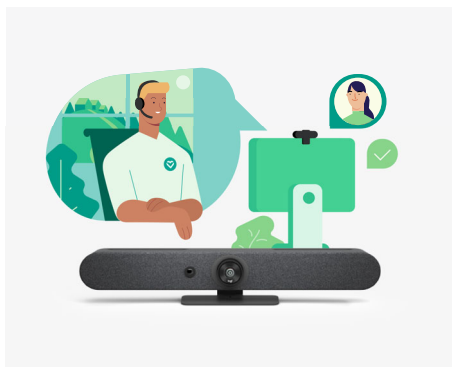


DATENBLATT **LOGITECH SELECT**

EIN UMFASSENDE SERVICE VON EINEM PARTNER, DEN SIE KENNEN UND DEM SIE VERTRAUEN

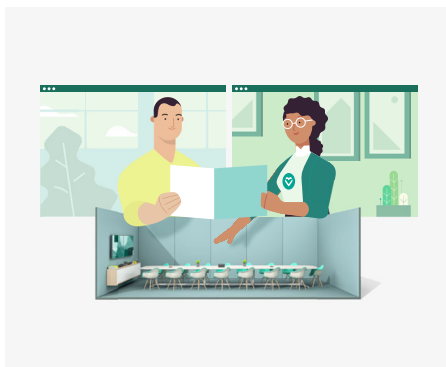
Logitech Select ist ein umfassender Serviceplan, der Zuverlässigkeit, Kontinuität und Sorgenfreiheit für Unternehmen bietet. Der Serviceplan umfasst äußerst reaktionsschnellen Support rund um die Uhr, einen dedizierten Service-Manager¹, Produktaustausch, beschleunigten RMA-Service, Ersatzteile vor Ort² sowie erweiterte Einblicke und Analysen einschließlich anpassbarer Warnmeldungen durch die ServiceNow Integration für Benutzer von Logitech Sync.

SORGENFREIHEIT FÜR UNTERNEHMEN



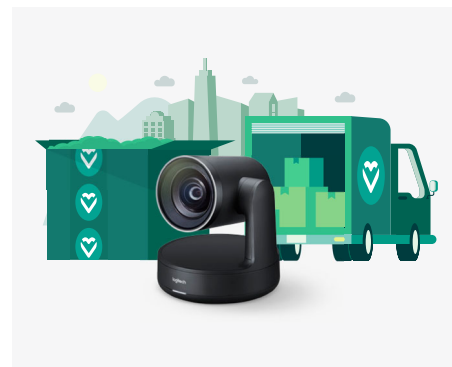
Unternehmensgerechter Support rund um die Uhr

Der technische Support von Logitech Select, der Unternehmen rund um die Uhr zur Verfügung steht, bietet sofort die richtige Unterstützung – immer und überall.



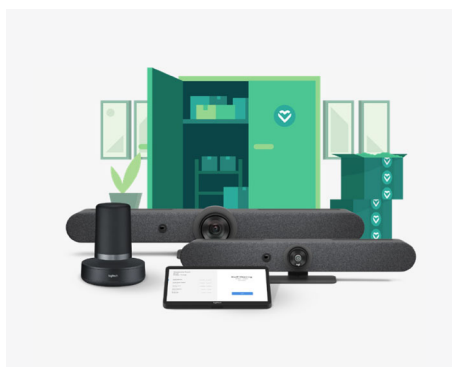
Dedizierter Service Manager

Select verfügt über einen dedizierten Service Manager, der als primärer technischer Ansprechpartner auf hoher Ebene fungiert. Verlassen Sie sich auf DSM, wenn Sie Hilfe bei der Einrichtung, technischen Unterstützung und Problemlösung in Ihrem Videokonferenz-Ökosystem benötigen¹.



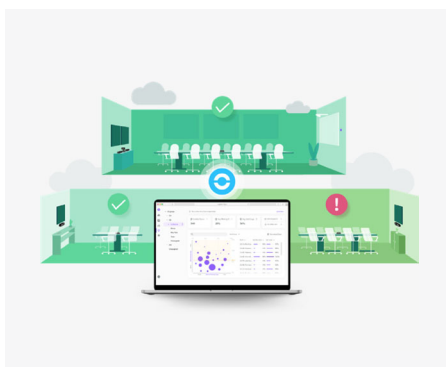
Produktaustausch und erweiterte RMA

Der Produktaustausch gilt für alle Ihre Logitech-Geräte in einem Select-Raum, ohne dass eine separate, gerätespezifische Garantieverlängerung erforderlich ist. Mit der erweiterten RMA-Leistung streben wir an, Ersatzlieferungen am nächsten Werktag bereitzustellen, um Ausfallzeiten zu minimieren.



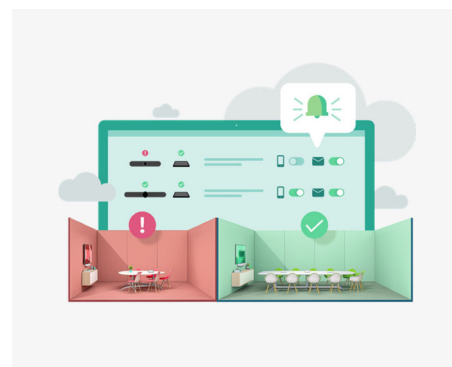
Eilzustellungen

Um blitzschnell mit der passenden Lösung reagieren zu können, stellt unser Service ein Set von Ersatzteilen vor Ort zur Verfügung. So kann das Produkt innerhalb kürzester Zeit ausgetauscht werden².



Optimierung durch Informationsvorsprung mit Logitech Sync Insights

Sync hilft bei der Verwaltung und Überwachung der Funktionsfähigkeit Ihrer Video-Collaboration-Lösung. Enhanced Sync mit Logitech Select liefert Einblicke in die Raumnutzung und -belegung, um Ihre Video-Collaboration-Lösungen zu optimieren³.



ServiceNow-Integration für Arbeitsabläufe

Logitech Sync erleichtert der IT-Abteilung die Überwachung und Verwaltung von Konferenzraumgeräten. Durch die Integration mit ServiceNow werden IT-Mitarbeiter durch Echtzeit-Benachrichtigungen z.B. über Geräteabschaltungen informiert, damit das Problem mithilfe des Supports schnell gelöst werden kann³.

DAS SPRICHT FÜR LOGITECH SELECT

SCHUTZ IHRER INVESTITION

Mit dem Kauf Ihrer Video-Collaboration-Lösungen haben Sie viel Zeit und Geld investiert, um Ihr Unternehmen optimal zu vernetzen und auf dem neuesten Stand der Technik zu halten. Für weniger als den Preis einer Videokonferenzkamera bietet Ihnen Logitech Select eine solide Rendite für Ihre Investition: Mittels erstklassiger Dienstleistungen und Einsichten können Betriebszeiten maximiert und unerwartete Erneuerungskosten vermieden werden.



VON EXPERTEN ENTWICKELT UND BEREITGESTELLT

Wenn es darum geht, schnell und effektiv auf Ausfallzeiten zu reagieren, ist Logitech als führender Anbieter von Video-Collaboration-Lösungen der beste Ansprechpartner für Sie: Verlassen Sie sich auf Premiumleistungen vom Experten und atmen Sie beruhigt durch.

EINFACH ALLES UNTER KONTROLLE

Bei Logitech dreht sich alles um die einfache Handhabung, Benutzerfreundlichkeit und hochwertige Qualität unserer Produkte und Leistungen. Dank unseres unkomplizierten und gleichzeitig umfassenden Serviceangebots profitieren Sie von fachkundigem Support aus einer Hand. Auf einen Anbieter zu setzen, wird Ihnen helfen, Ihre Hard- oder Softwareprobleme zu lösen, die unerwartet bei Ihren Video-Collaboration-Lösungen auftreten könnten.

SUPPORT AUF NEUEM LEVEL

Unser Basissupport bietet Unternehmenskunden wertvolle Hilfestellung bei all unseren Lösungen. Jetzt geht Logitech mit einem umfassenden Servicepaket, das noch besser auf die Wünsche und Bedürfnisse des Kunden eingeht, einen Schritt weiter. In der nachstehenden Tabelle sehen Sie, wie Ihre Video-Collaboration-Lösungen mit unserem neuen Serviceangebot noch effektiver unterstützt werden.

	BASISSUPPORT FÜR UNTERNEHMEN	LOGITECH SELECT
Kosten	Im Lieferumfang jedes Logitech-Produkts enthalten	Lizenzgebühr pro Raum ⁴
Helpdesk-Support	Support per Telefon oder E-Mail während der Geschäftszeit	Support per Telefon oder E-Mail während der Geschäftszeit innerhalb einer Stunde
Dedizierter Service Manager	Nein	Ja ¹
Produktaustausch	2 Jahre Standardgarantie. Landzustellung, Zeit variiert	Bis zu 5 Jahre ⁶ . Eilzustellung innerhalb eines Werktags ⁵
Sofortige RMA/Ersatzteile vor Ort	Nein	Ja ²
Logitech Sync Premium Insights	Nein	Ja ³
ServiceNow-Integration für Arbeitsabläufe mit Logitech Sync	Nein	Ja ³

SO FUNKTIONIERT LOGITECH SELECT

Da der Logitech-Select-Service auf Raumbasis angeboten wird, können Kunden die Anzahl der im Servicepaket abgedeckten Konferenzräume ganz nach Wunsch und individuellem Bedarf wählen. Für jeden Raum, für den der Select-Service erwünscht ist, sind individuelle Lizenzen erforderlich. Führen Sie die folgenden vier einfachen Schritte durch, um mit Logitech Select zu beginnen:

Schritt 1: Nach dem Kauf einer oder mehrerer Logitech-Select-Lizenzen erhält der Kunde von Logitech eine Einladung zur Erstellung eines Kontos im Logitech-Select-Portal. Als IT-Administrator kann der Kunde auch Drittanbietern Zugriffsberechtigungen erteilen.

Schritt 2: Die Zuweisung von Select-Lizenzen zu einzelnen Räumen wird im Logitech-Select-Portal verwaltet und ist erforderlich, um den Service für eine bestimmte Select-Lizenz zu erhalten.

- Kunden, die die Sync-Plattform von Logitech nutzen, können Raum- und Gerätedaten aus Sync abrufen und dadurch Select-Lizenzen für die einzelnen Räume ganz einfach zuweisen. [Mehr über Sync](#).
- Kunden, die Logitech Sync nicht verwenden, können die Rauminformationen manuell eingeben oder über CSV-Dateien hochladen, um die Zuweisung der Lizenzen vorzunehmen.

Schritt 3: Zugriff auf den Logitech-Select-Service erhalten Sie entweder über die Erstellung eines Service-Tickets im Logitech-Select-Portal oder über die Funktion zum Öffnen eines Tickets auf der Sync-Plattform. Weitere Informationen finden Sie in einem kurzen Erklärvideo zum Öffnen eines Tickets unter [logitech.com/select](https://www.logitech.com/select).

Schritt 4: Verfolgen Sie im Logitech-Select-Portal Ihre RMA-Anfrage oder die Aufgabenausführung bezüglich Ihres Tickets.

HINWEIS: Um Zugang zum Dedicated Service Manager und einem Satz Ersatzteile vor Ort zu erhalten, wenden Sie sich bitte an den Logitech Select-Support. Stellen Sie sicher, dass Sie mindestens 50 Logitech-Select-Lizenzen für die Räume Ihrer Wahl erworben haben. Für den Zugriff auf Logitech-Sync-Funktionen wie Premium Insights oder die Integration mit ServiceNow laden Sie bitte die Sync-App herunter und richten Sie Ihre Videokonferenzräume in Sync ein. Weitere Informationen zu Logitech Sync finden Sie unter www.logitech.com/sync.

SPEZIFIKATIONEN DER VORGESTELLTEN PRODUKTE

Unterstützte Lösungen	Zuverlässigkeit, Kontinuität und unternehmensgerechte Sorgenfreiheit sind für jeden Raum gewährleistet, den Sie für einen Logitech Select-Serviceplan auswählen. Für Räume jeder Größe und für das gesamte Angebot der Video-Collaboration-Produkte von Logitech, einschließlich Hardware- und Softwarelösungen, können Sie sich auf unseren fachkundigen Service und unsere Tools verlassen. Wir helfen Ihnen, Ausfallzeiten zu minimieren und sicherzustellen, dass Ihre Video-Collaboration-Lösungen immer einsatzbereit sind, wenn Ihre Teams sie brauchen.	
Teilenummern	Logitech Select Ein-Jahres-Plan (pro Raum)	994-000149
	Logitech Select Zwei-Jahres-Plan (pro Raum)	994-000194
	Logitech Select Drei-Jahres-Plan (pro Raum)	994-000148
	Logitech Select Vier-Jahres-Plan (pro Raum)	994-000195
	Logitech Select Fünf-Jahres-Plan (pro Raum)	994-000196

logitech®

<https://www.logitech.com/de-de/video-collaboration/products/sync.html>

Wenden Sie sich an Ihren Händler oder kontaktieren Sie uns unter www.logitech.com/vcsales

Logitech Americas
7700 Gateway Blvd.
Newark, CA 94560, USA

Logitech Europe S.A.
EPFL - Quartier de l'Innovation
Daniel Borel Innovation Center
CH - 1015 Lausanne

Logitech Asia Pacific Ltd.
Tel: 852-2821-5900
Fax: 852-2520-2230

¹ Erhältlich beim Kauf eines Logitech-Select-Serviceplans für mindestens 50 Räume.

² Ein Ersatzteil-Kit vor Ort für jeweils 50 Räume mit zugewiesener Logitech-Select-Lizenz.

³ Erhältlich für Benutzer von Logitech Sync.

⁴ Gebühr abhängig von der Laufzeit des Serviceplans (1 bis 5 Jahre).

⁵ Die Versandzeiten können aufgrund von unvorhergesehenen Situationen wie Wetterbedingungen, Unterbrechungen im Transportnetz oder im Transitverkehr sowie aufgrund von Zollabfertigungszeiten variieren.

⁶ Bis zu fünf Jahre, abhängig vom Alter der Hardware, dem Zeitpunkt des Vertragsabschlusses und dem Zeitpunkt des Kaufs.

© 2022 Logitech. Logitech, das Logitech Logo und andere Marken von Logitech sind Eigentum von Logitech und ggf. eingetragen. Alle anderen Marken sind Eigentum ihrer jeweiligen Rechteinhaber. Logitech übernimmt keine Verantwortung für eventuelle Fehler in dieser Veröffentlichung. Die Informationen zu Produkten, Preisen und Funktionen in diesem Dokument können ohne Vorankündigung geändert werden.

Veröffentlicht im Dezember 2022